



LCD ONCE S.A. DE C.V.  
URBAN LIGHT

# PROPUESTA DE VALOR

Alumbrado público  
"LCD URBAN LIGHT"



## GOBIERNOS MUNICIPALES Y FEDERAL

El **pago de luz** de alumbrado público figura entre los **más costosos** del presupuesto anual del Gobierno. Entre **otros** gastos sobresalientes, destaca la **nómina** de empleados.

## EMPRESAS AAA

Industria privada, constructoras, buscan generar **sinergia** con proveedores expertos en cada rama.

# BENEFICIOS



## RENTABILIDAD

**Gran ahorro** en gasto destinado al servicio de **energía eléctrica** para alumbrado público. Cero costos de mantenimiento. Proyectos **llave en mano**  
**Más luz** con menos watts  
**MENOS PAGO-GASTO.**  
Tecnología vanguardista de **nivel mundial.**

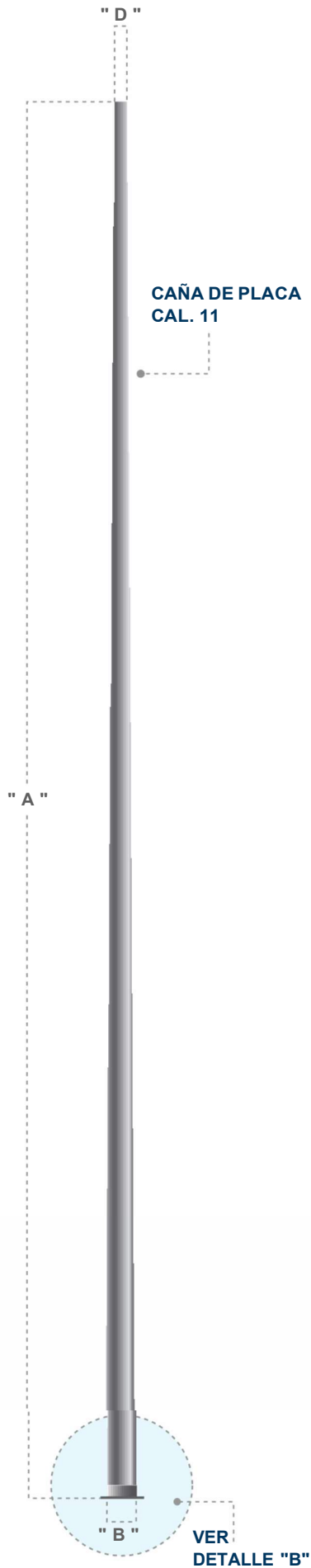
## SEGURIDAD

**Mejora** la percepción de **seguridad**  
Combate la incidencia delictiva

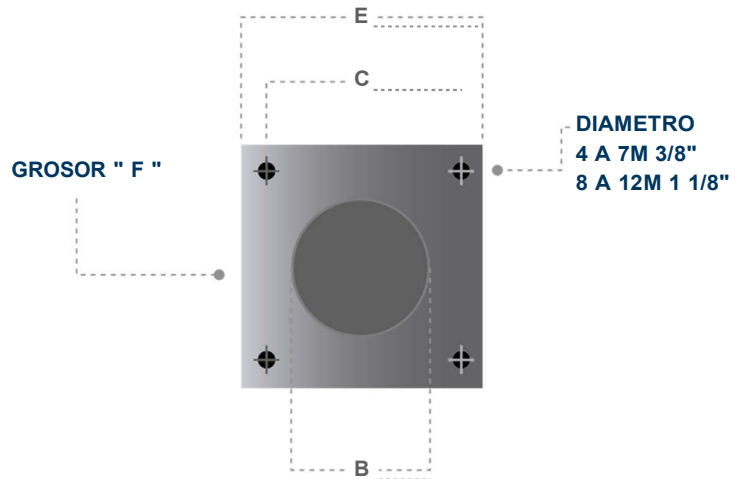
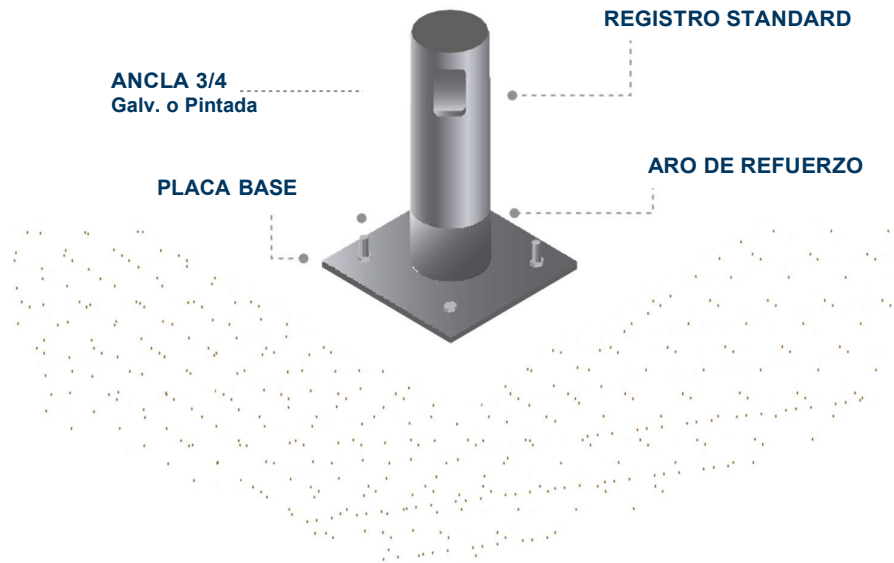
## CALIDAD DE VIDA

**Incrementa** la percepción de **calidad de vida** de los ciudadanos.  
**Moderniza** la imagen urbana.  
**Energía limpia** = menos contaminación.

# POSTE CONICO CIRCULAR



## DETALLE "B"



## TABLA DE ESPECIFICACIONES

A (mts.)	B (mm.)	C (cms.)	D (mm.)	E (cm)	F (mm)
6.00	142.00	19.00	70.00	27.00	3/8"
7.00	154.00	19.00	70.00	27.00	3/8"
9.00	178.00	19.00	76.00	27.00	1/2"



# Poste Solar

## POSTE CÓNICO AVIAN BRAZO RECTO

Poste cónico circular mod. Avian de brazo recto, diseñado a medida en 3 alturas 6, 7 y 9m, placa base a 19cm entre centros.

Diseño estándar de brazo para 3 alturas, ced. 30 con un diámetro de 1.5m y uniones entre placa dibujada de 50x50cm con imagen a elegir.

Diseño cónico permite una distribución uniforme de cargas, garantizando una óptima resistencia y estabilidad. Poste mod. Avian es Ideal para alumbrado vial que combina estética ad-hoc a paisajismo con ideología de usuario.



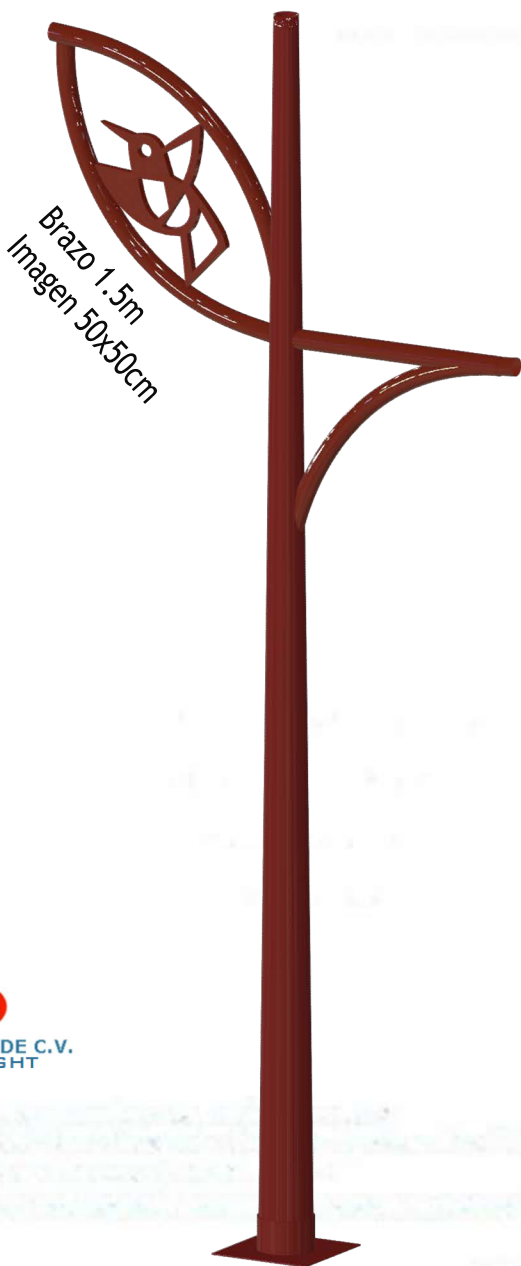
# Poste Solar

## POSTE CÓNICO COLIBRIGLOW BRAZO TIPO C

Poste cónico circular mod. Colibriglow con brazo tipo C, diseñado a medida en 3 alturas 6, 7 y 9m, placa base a 19cm entre centros.

Diseño estándar de brazo rolado para 3 alturas de poste, ced. 30 con un diámetro de 1.5m y uniones entre placa dibujada de 50x50cm con imagen a elegir.

Diseño cónico permite una distribución uniforme de cargas, garantizando una óptima resistencia y estabilidad. Poste mod. Colibriglow es Ideal para alumbrado vial que combina estética ad-hoc a paisajismo con ideología de usuario.





# Autopistas y avenidas

Especificación de Luminario:  
**LCD URBAN LIGHT**

**COGLOW 400 ALL IN ONE**

-Luminaria Ecoglow400 todo en uno con 400w produce 110 lm/w 6500K. IP66 y construida en aluminio fundido a presión, con batería de litio 32650mah con 12 horas de operación, chip LED Phillips/Bridgelux/Epistar ó similar, completada con un panel solar 100w a 12/24v, y temperatura de color color blanco frío, cuenta con un ángulo de apertura de 180°, garantizando una cobertura amplia y uniforme diseñada para resistir los elementos y brindar hasta 50,000 horas de vida útil.

TE INMEDIATO



LCD ONCE S.A. DE C.V.  
URBAN LIGHT



## Ecoglow 400

LCD URBAN LIGHT

### Descripción

Lámpara Solar EcoGlow 400 MedRange combina rendimiento y fiabilidad en una solución de gama media ideal para diversas aplicaciones. Produce 110 lúmenes por watt con una temperatura de color de 6500K. Cuenta con un ángulo de apertura de 180°, garantizando una cobertura amplia y uniforme. Con un índice de protección IP67 y construida en aluminio fundido a presión, esta luminaria está diseñada para resistir los elementos y brindar hasta 50,000 horas de vida útil. Completada con un panel solar de 100W 12V, la EcoGlow 400 MedRange es una opción duradera y eficiente para satisfacer las necesidades de iluminación sostenible.

# ECOGLOW 400



LCD ONCE S.A. DE C.V.  
URBAN LIGHT

## ELÉCTRICOS

Potencia:	400W
Capacidad de la batería:	LiFePo 12.8V 30A
Potencia de panel:	18V/80W
Tiempo de carga:	6-8 hrs
Tiempo de trabajo:	12hrs
Base:	Punta de poste o brazo

## DISEÑO LUMÍNICO

Lumens por Watt (lm/W):	100
Temperatura de color (°K)	6000-7500
Índice de color (CRI)	80
Ángulo beam:	140°
Lúmens:	40,000
Tecnología tres pasos:	N/A
Ajuste (dimmeable):	auto
Clase energética:	A

## AMBIENTAL

Temperatura de operación (°C):	0-40
Para uso en:	exteriores
Índice de protección	IP 66

## EXPECTATIVA DE VIDA

Tiempo promedio (horas)	50,000
Garantía:	1 año

## COMPONENTES

fuelle de luz LED:	306 LEDs 2835 SMD Epistar
--------------------	---------------------------

## FABRICACIÓN

Material:	Aleación de aluminio, PC, Plástico ABS
Fuente de poder:	Panel Solar
Acabado:	Cuerpo Gris, reflector de plástico transparente

## EMPAQUE

Dimensiones (cm):	116 x 35 x 13.5
Peso (kg):	16
País de origen:	China



## Autopistas y avenidas

Especificación de Luminario:  
SOLARLITE ECOCHARGE 200 ALL IN  
ONE

- Luminaria Solarlite Ecocharge 200 todo en uno con 200w produce 110 lm/w 6500K. IP66 y construida en aluminio fundido a presión, con batería de litio con 30ah con 12 horas de operación, chip LED Bridgelux/Epistar ó similar, completada con un panel solar 25w a 12/24v, sensor de movimiento idoneo para alturas de 5 a 8m, y temperatura de color color blanco frío, cuenta con un ángulo de apertura de 180°, garantizando una cobertura amplia y uniforme diseñada para resistir los elementos y brindar hasta 50,000 horas de vida útil.

TE INMEDIATO



LCD ONCE S.A. DE C.V.  
URBAN LIGHT



# Ecocharge00

Luminaria Solar IP 66

## Descripción

Lámpara Solar Ecocharge está diseñada con una eficiencia óptima, se integra perfectamente en diversas infraestructuras urbanas y rurales. Con un panel solar policristalino de 25W, asegura una carga constante a su batería de litio ferroso de 6.4V 30AH. Equipada con LED SMD con una temperatura de color de 6500°K, proporciona una iluminación precisa y uniforme en un rango operativo de 6-10 horas diarias, con un respaldo de hasta 2 días en condiciones nubladas. Fabricada con aluminio de alta calidad, ofrece resistencia y durabilidad con una vida útil estimada de 50,000 horas. Altura de instalación recomendada de 4 a 7 metros. Dimensiones de 92 x 22 x 4.5 cm. IP 65. Garantía de 1 año contra defectos de fabricación.

# ECOCHARGE00

## ELÉCTRICOS

Potencia:	200W
Capacidad de la batería:	LiFePo 6.4v 30AH
Potencia de panel:	6V/25W
Tiempo de carga:	6-8 hrs
Tiempo de trabajo:	12hrs
Base:	Base para brazo

## DISEÑO LUMÍNICO

Lumens por Watt (lm/W):	110
Temperatura de color (°K)	6500-7500K
Indice de color (CRI)	90
Ángulo beam:	140°
Lúmens:	6,000
Tecnología tres pasos:	N/A
Ajuste (dimmeable):	Automatico durante 12 horas de operación
Clase energética:	A

## AMBIENTAL

Temperatura de operación (°C):	0-40
Para uso en:	exteriores
Indice de protección	IP 65

## EXPECTATIVA DE VIDA

Tiempo promedio (horas)	50,000H
Garantía:	1 año

## COMPONENTES

Fuente de luz LED:	SMD Bridgelux / Epistar ó similar
--------------------	-----------------------------------

## FABRICACIÓN

Material:	Aluminio fundido a presión
Fuente de poder:	Panel Fotovoltáico Policristalino de alta eficiencia
Acabado:	Cuerpo Gris

## EMPAQUE

Dimensiones (cm):	92 x 22 x 4.5 cm
Peso (kg):	6 kg
País de origen:	China



# Autopistas y avenidas

## **Especificación de Luminario: LUMINARIO LUMIPATH 10k ALL IN ONE**

Luminaria solar vial Lumipath "Todo En Uno" equipada con un PANEL SOLAR DE 50W en su parte superior para una carga óptima. Integrada con un LED SMD Samsung G3 / Cree ó similar de alta eficiencia que proporciona 196 lúmenes por watt, logrando un impresionante flujo luminoso de 7,840 lúmenes con sólo 40W de potencia. Su batería de litio LiFePO de 240Wh almacenadas dentro de gabinete de aluminio garantiza una autonomía nocturna consistente tras cargarse durante el día. Con una óptica LEDiL Stella, esta luminaria no solo ilumina tres veces más que las tradicionales, sino que también cubre un área el doble de extensa. Ideal para una iluminación vial superior y eficiente.

**TE DE 10 SEMANAS POR ESCASEZ DE CELDAS DE LITIO**



LCD ONCE S.A. DE C.V.  
URBAN LIGHT

# Lámpara Solar Lumipath Std.

Todo en uno, calidad premium.

**Tecnología solar profesional**, muy fácil de usar. Tan simple como montar en el poste y presionar el botón de encendido. Ilumina áreas más grandes con menos luminarias, gracias a la gran potencia de su chip LEO de última generación. Iluminación **3X más intensa y 2X más amplia**. La duración de la **batería es la más larga, hasta 10 años sin cambios**. No importan las condiciones climáticas, la lámpara encenderá.



- ) El corazón de la luminaria es el Chip LEO. Solo utilizamos **marcas de amplio prestigio** e innovación: **Osram, Seoul y Luminous**. Han demostrado un desempeño excepcional que supera los **180 lúmenes por watt hasta por 10 años**.
- ) La duración de la batería es la más larga disponible, fabricada con **tecnología de litio de última generación supera fácilmente los 10 años de vida** con una degradación mínima, ¿te imaginas no tener que reemplazar las baterías cada año?
- ) **Lámpara Solar Std**, el equilibrio perfecto entre desempeño y optimización de recursos. Cuenta con un banco de baterías y panel de tamaño mediano, para suficiente para lograr una **iluminación intensa**. Se atenúa de forma automática, para proteger el banco de baterías.

**Orgullosamente, hecha en México**

**Estamos aquí para ti.**

**Garantía de 3 años, con opción a 8 años.**



## Autopistas y avenidas

### Especificación KIT Solar LED40W

-Kit Solar para alturas de 5 a 7m incluye: 1 luminario vial Vission2 con banco de baterías integrado dentro de luminario, un panel fotovoltaico de 50 W con Eficiencia 21.27% Degradación inferior al 2% año 1, 0.55% en años subsecuentes, optimizado para operar en días de baja radiación. Batería de litio con tecnología LiFePo4 con capacidad para almacenar hasta 240Wh@100%, (almacenadas dentro de luminario vial) Tempo-control smart energy integrado. 1 base tipo H para panel y 1 brazo de 1m de 1 1/2" cableado y conexiones.

**TE DE 10 SEMANAS POR ESCASEZ DE  
CELDAS DE LITIO**

- ▶ Diseño modular integrado eficientemente por panel solar, banco de energía inteligente y luminarias LED de alta eficiencia.
- ▶ **3 años de garantía.** Extensión a 5 años, no incluida.  
Batería de última generación Lifepo4  
Durabilidad superior a los 6 años, sin recambios.

## ESPECIFICACIONES TÉCNICAS



**Panel Solar Monocristalino Tier 1:** Jinko, Canadian Solar, Longi o Risen.

Degradación inferior al **2% primer año**, y **0.55%** años subsecuentes.

**Batería LiFePo4 integrada a luminaria** garantiza más de **4,000 ciclos** de vida útil.

Garantía de Operación **365** noches del año 99%

**Atenuación programable** a la necesidad del usuario.

Diseño estético **sin gabinete**

Disponibles en postes de **6 a 12m** a elegir

Brazo de **1 a 2m**.

**Soporte para panel** punta poste ajustable.

Color a elegir.

© Fray Francisco de los Ángeles #272

**Luminaria vial Vission 2 Evo** con óptica óptica Kahatod PLL 2248 AS

Ilumina 2 veces más con **195 lúmenes por watt**.

Opera de forma nativa a **corriente directa** para aplicación **solar**

Gabinete **inyección de aluminio** en alta presión, con **pintura electrostática gris**.

Temperatura de color **5,000° K**



Banco de **baterías de litio** completamente **integrado** en luminaria.

Vida útil supera **10 años sin mantenimiento**

**Tempo control** smart energy integrada.

**BMS** y **driver** incluidos.

## FICHA TÉCNICA

Por medio de la presente le hacemos llegar a usted la ficha técnica, de acuerdo a lo solicitado.



### DESCRIPCIÓN:

Brazo de 2" de 1 m a 2m con patín con pesos aproximados de 6 a 10 kg.

**Peso:** 6 kg a 10kg aproximadamente

**Soldadura:** microalambre, infra AWSAS 18 aprobación CWB 1.14 mm

**004 Termino:** Para galvanizaro similar

### PRODUCTO

**MATERIAL** Tubo de Acero

**TIPO** Cedula 30

**ACABADO** Pintado/para galvanizar

### DIMENSIONES

**DIAMETRO DEL TUBO** 2"

**LARGO** 1m 1.20m 1.50m 1.80m 2.00m

**PESOS** 6 kg 7 kg 8 kg 9 kg 10 kg

**NOTA:** Los datos son proporcionados por los distribuidores de materias primas. Estos datos de las normas de calidad están basados entre otros a los datos de origen y a las normas STM y SAE correspondientes a los que se les aplica.

Quedo de usted para cualquier comentario adicional.



# BASE PARA POSTE



LCD ONCES.A. DE C.V.  
URBAN LIGHT

## FICHA TÉCNICA

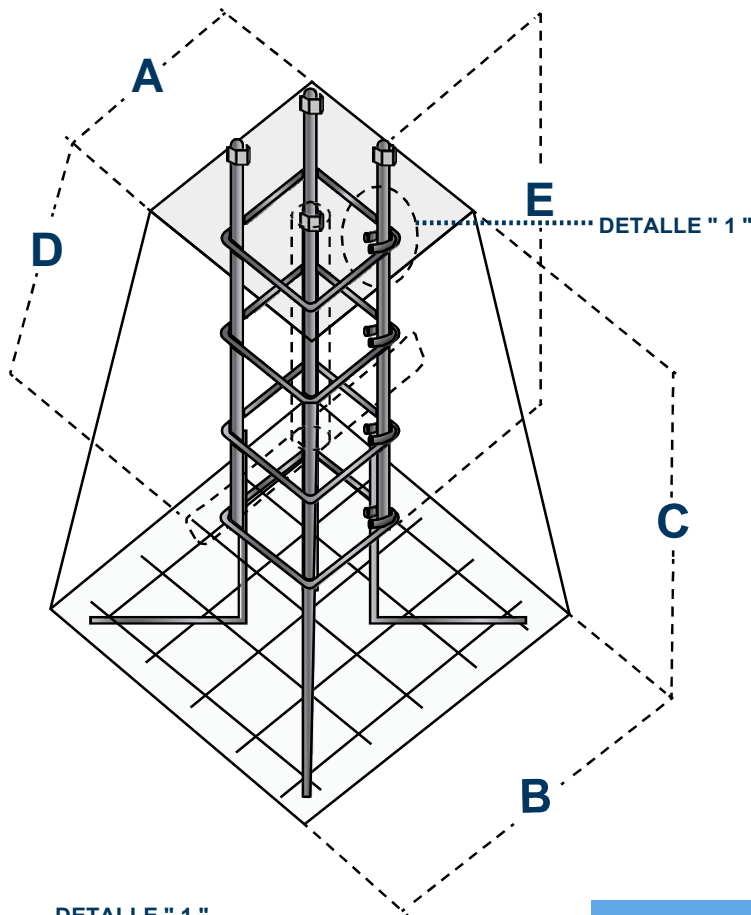
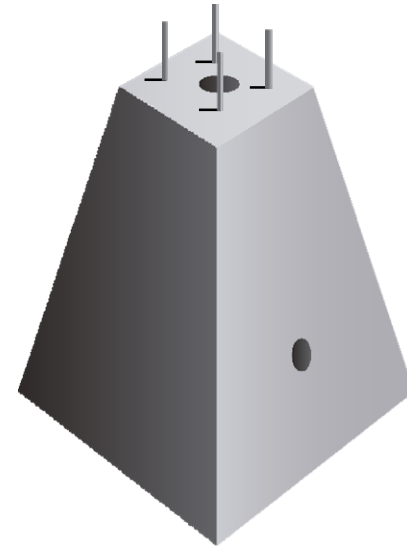
**DESCRIPCIÓN:** Base para poste de alumbrado con cuatro caras tipo piramidal con capacidad para soportar hasta postes de 12 mts.

**MEDIDAS:**

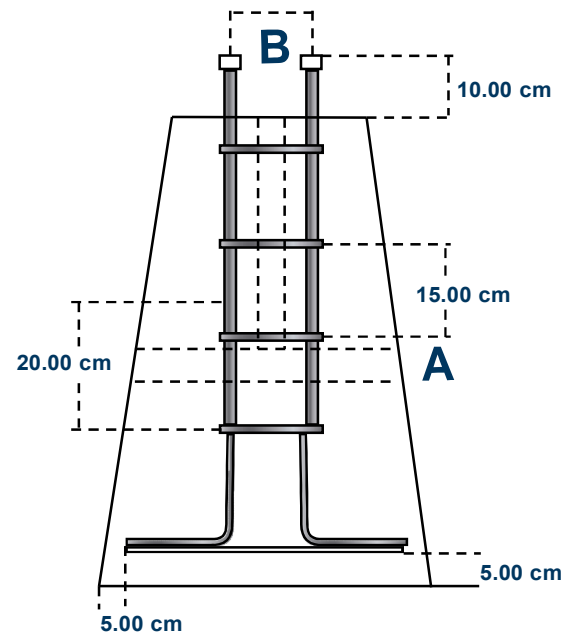
**ALTURA:** 60 Y 75 cm

**CORONA:** 40 cm

**BASE:** 60 Y 75 cm



De acuerdo a petición del cliente



DETALLE " 1 "



Amarre de varilla de rosca corrida y alambón con alambre recocado.

ACOTACIÓN EN CENTIMETROS  
SIN ESCALA

## TABLA DE ESPECIFICACIONES

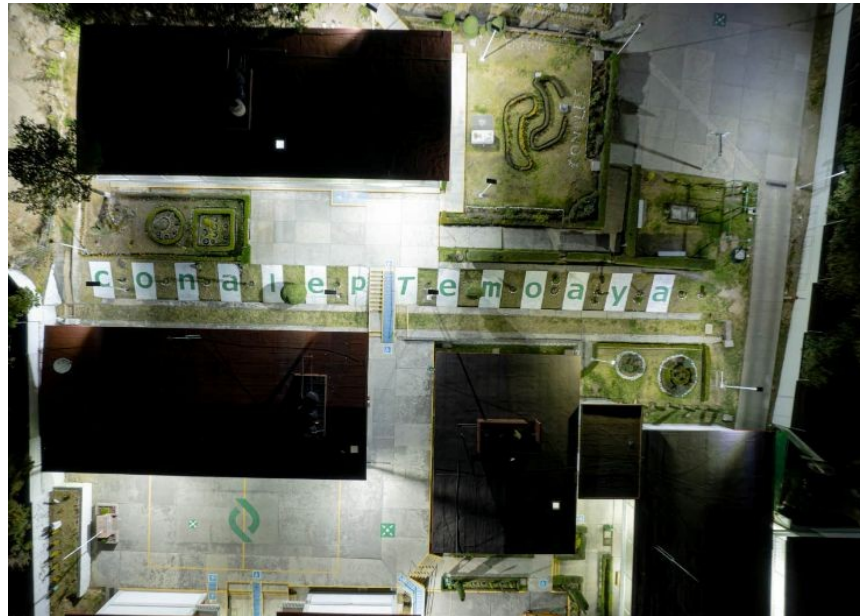
- Concreto de 200 kg/cm<sup>2</sup>.
- Ancla conformada por varilla de rosca corrida de 3/4 y estribos de alambón de 1/4 amarrado con alambre recocado.
- Estribos a cada 15 cm colocados solo en la varilla roscada de 3/4.
- Terminado pulido aparente.
- Extensión de la varilla de rosca corrida con varilla de 1/2 a 5cm del piso.
- Traslape de la varilla de rosca corrida con varilla de 1/2 mínimo de 20 cm amarrado con alambre recocado cal.18.
- Malla electrosoldada 6x6-06/06



LCD ONCES.A. DE C.V.  
URBAN LIGHT

# PROYECTOS LLAVE EN MANO

**"LCD URBAN LIGHT"**



## PROYECTO CONALEP TEMOAYA LUMINARIO ECOGLOW 400

Logramos instalar 20 postes solares y se construyeron aulas en Conalep Temoaya Toluca Estado de México, beneficiando a estudiantes para mejorar su desempeño.



# CASOS DE ÉXITO



## PROYECTO AV. LERMA TOLUCA LUMINARIO SOLARLITE ECOCHARGE 200

Logramos instalar 170 postes solares con luminario ecocharge 200 en Av. Lerma Toluca Estado de México, beneficiando a transeuntes de la zona.





## CD. COOPERATIVA CRUZ AZUL POSTE SOLAR EN 9M

Logramos instalar 400 postes solares con luminario vial de alta eficiencia que generan 150kWp, ahorrando hasta 270,720 MWh por año.



CASOS DE  
ÉXITO



CASOS DE  
ÉXITO



## PROYECTO PURÍSIMA LUMINARIO LUMIPATH AIO

Con una implementación de 400 lámparas solares, este proyecto se erige con una capacidad formidable de 60 kW, generando anualmente 108,000 MWh.

